

Typ 41xxC / 61xxC

Schnellkupplung für Werkzeuginnendruck und Werkzeugwandtemperatur

- Ideal für Werkzeugeinsätze
- Ideal für Kleinteile
- Beliebige Sensorposition bei verschiedenen Einsätzen
- Sicherer bei Ein- und Ausbau der Einsätze
- Ausgereifte Anschlusstechnik
- Patent angemeldet
- Wasserdicht



Werkzeuginnendruck



Werkzeugwand-
temperatur

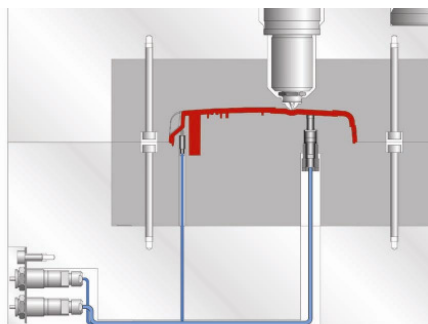
Beschreibung

Viele Spritzteile werden nicht direkt in der Werkzeugplatte, sondern mit Hilfe von Werkzeugeinsätzen hergestellt. Dies erleichtert die Herstellung der Kavitäten und die Handhabung beim Unterhalt. Dem Einsatz von Werkzeuginnendruck- und Werkzeugwandtemperatur-Sensoren sind hier aus Platzgründen jedoch oft Grenzen gesetzt. Außerdem ist die Handhabung der Anschlußkabel von fest installierten Sensoren beim Ein- und Ausbau der Werkzeugeinsätze denkbar ungeschickt.

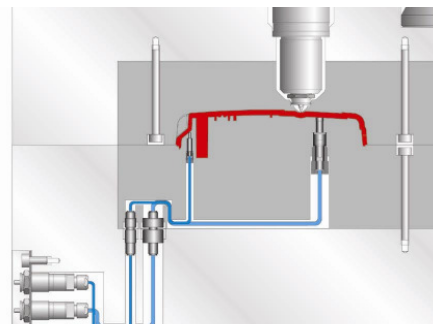
Die neuen PRIAMUS Schnellkupplungen für Werkzeuginnendruck- und Werkzeugwandtemperatur-Sensoren ermöglichen den Ein- und Ausbau von Werkzeugeinsätzen durch eine einfache Steckverbindung, während die Sensoren selbst im Werkzeugeinsatz verbleiben. Dieses zum Patent angemeldete Verfahren ist vor allem deshalb sehr betriebssicher, da die Sensoren nicht als "Bolzen" in der Werkzeugplatte stehen bleiben und beschädigt werden können, sondern auch nach dem Ausbau sicher verpackt im Werkzeugeinsatz eingebaut sind.

Der wesentliche Vorteil dieses Systems besteht jedoch darin, daß unterschiedliche Werkzeugeinsätze mit unterschiedlichen Sensorpositionen eingesetzt werden können, ohne die Position der Schnellkupplung zu verändern. Im Gegensatz zu einem Sensor, der in der Werkzeugplatte selbst installiert ist, kann die Sensorposition nach wie vor sehr flexibel entsprechend dem Formteil gewählt werden, wobei die Größe des Werkzeugeinsatzes keine Rolle spielt.

Die Schnellkupplungen sind verfügbar für PRIAMUS Werkzeugwandtemperatur-Sensoren sowie für PRIAMUS Werkzeuginnendruck-Sensoren mit Empfindlichkeitserkennung (PRIASED™).



Einbau ohne Schnellkupplungen



Einbau mit Schnellkupplungen

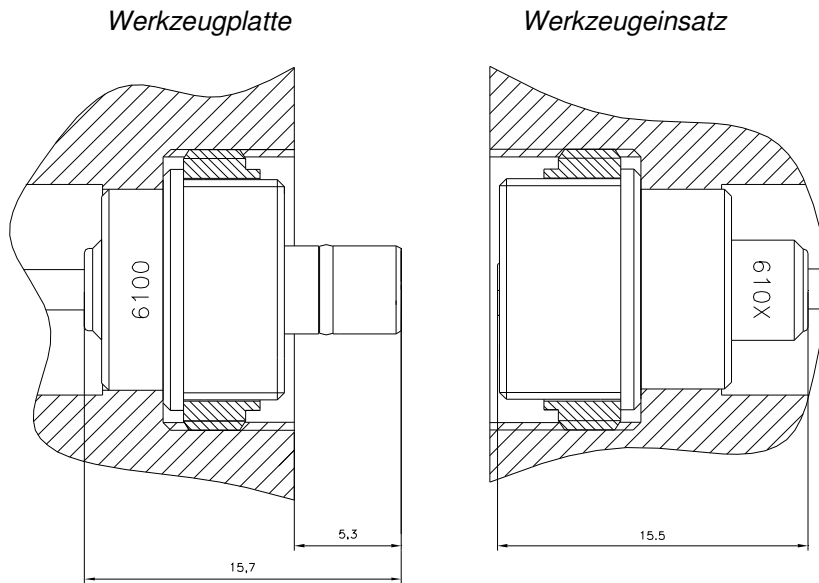
technische Änderungen vorbehalten

Technische Daten

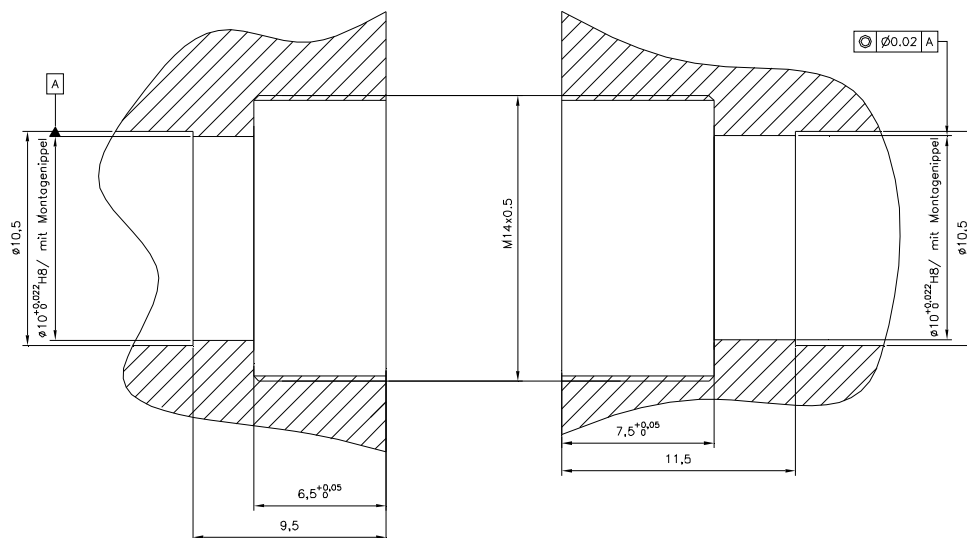
Maximale Werkzeugtemperatur	°C	200
Isolationswiderstand (Schnellkupplung Druck)	Ω	$> 10^{13}$ (bei 20 °C)

Einbaumasse

Schnellkupplungen für Werkzeuginnendruck Typen 6100 ... und 6101...



Einbaubohrungen



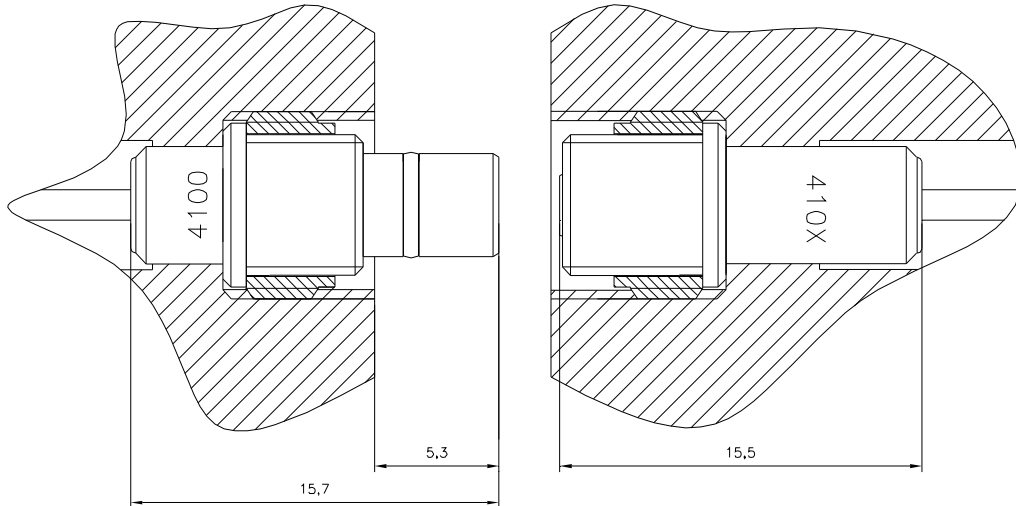
technische Änderungen vorbehalten

Schnellkupplungen für Werkzeugwand-Temperatur Typen 4100Xx,xA1 / 4100Xx,xA1-M (offene Kabelenden) und 410XC...

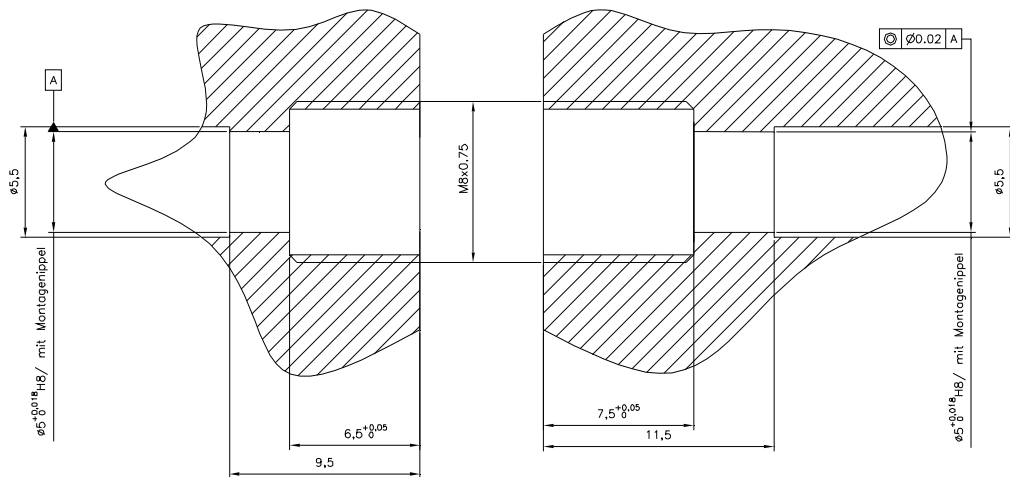
Werkzeugplatte

Werkzeugeinsatz

Offene Kabelenden

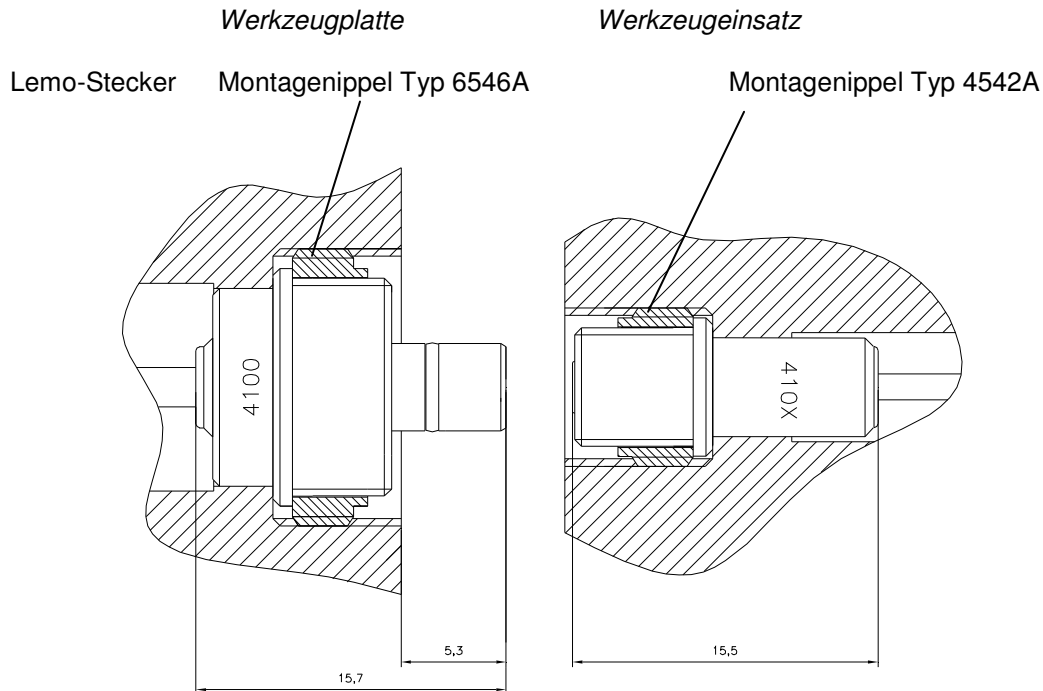


Einbaubohrungen

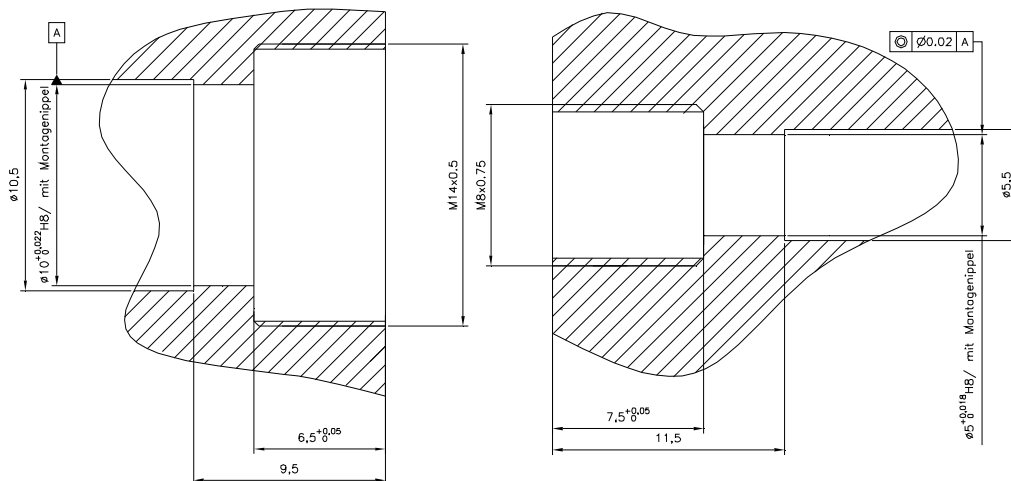


technische Änderungen vorbehalten

Schnellkupplungen für Werkzeugwand-Temperatur Typen 4100Xx,xA2 (Lemo-Stecker) und 410XC...

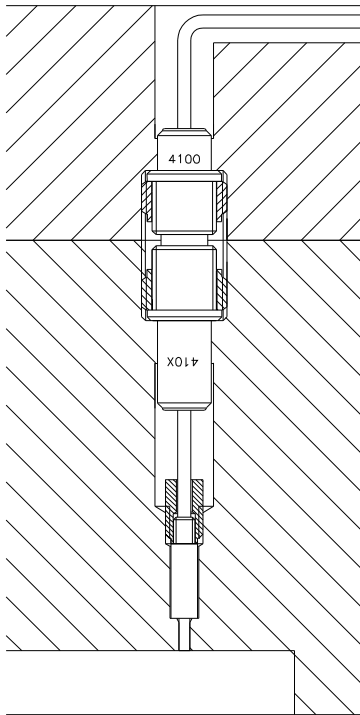


Einbaubohrungen

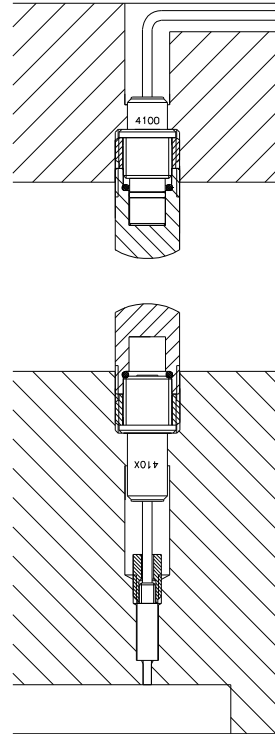


Wasserdicht

Die Schnellkupplungen sind im eingebauten Zustand wasserdicht (siehe Zeichnung links). Für die Reinigung sind die Kupplungen zwingend mit den Schutzdeckeln zu versehen.



Sensoreinbau nur mit Montagenippel



Kupplung offen mit Schutzkappe

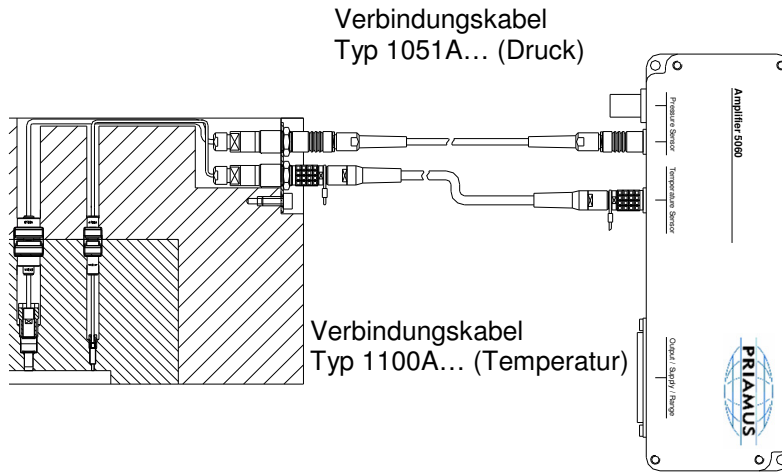
Einbau der Schnellkupplungen mit Montagenippel

Wählen Sie die Passung für die Einbaubohrung mit „H8“

Verwenden Sie das Einbauwerkzeug Typ 4563A für die Montagenippel mit M 8x0,75 Gewinde, Typ 4542A. Für die Montagenippel mit M 14x0,5 Gewinde, Typ 6546A, ist das Einbauwerkzeug Typ 6563A, zu verwenden.

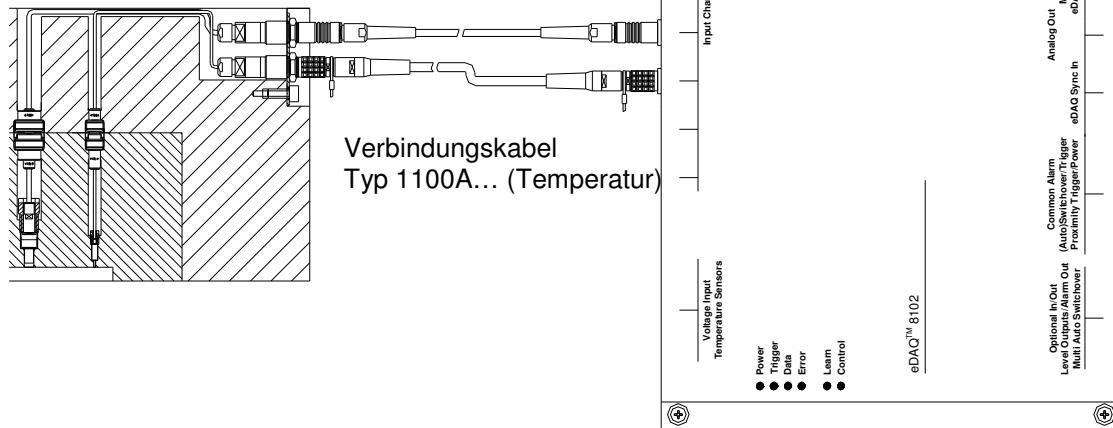
Anschluß der Meßsignale

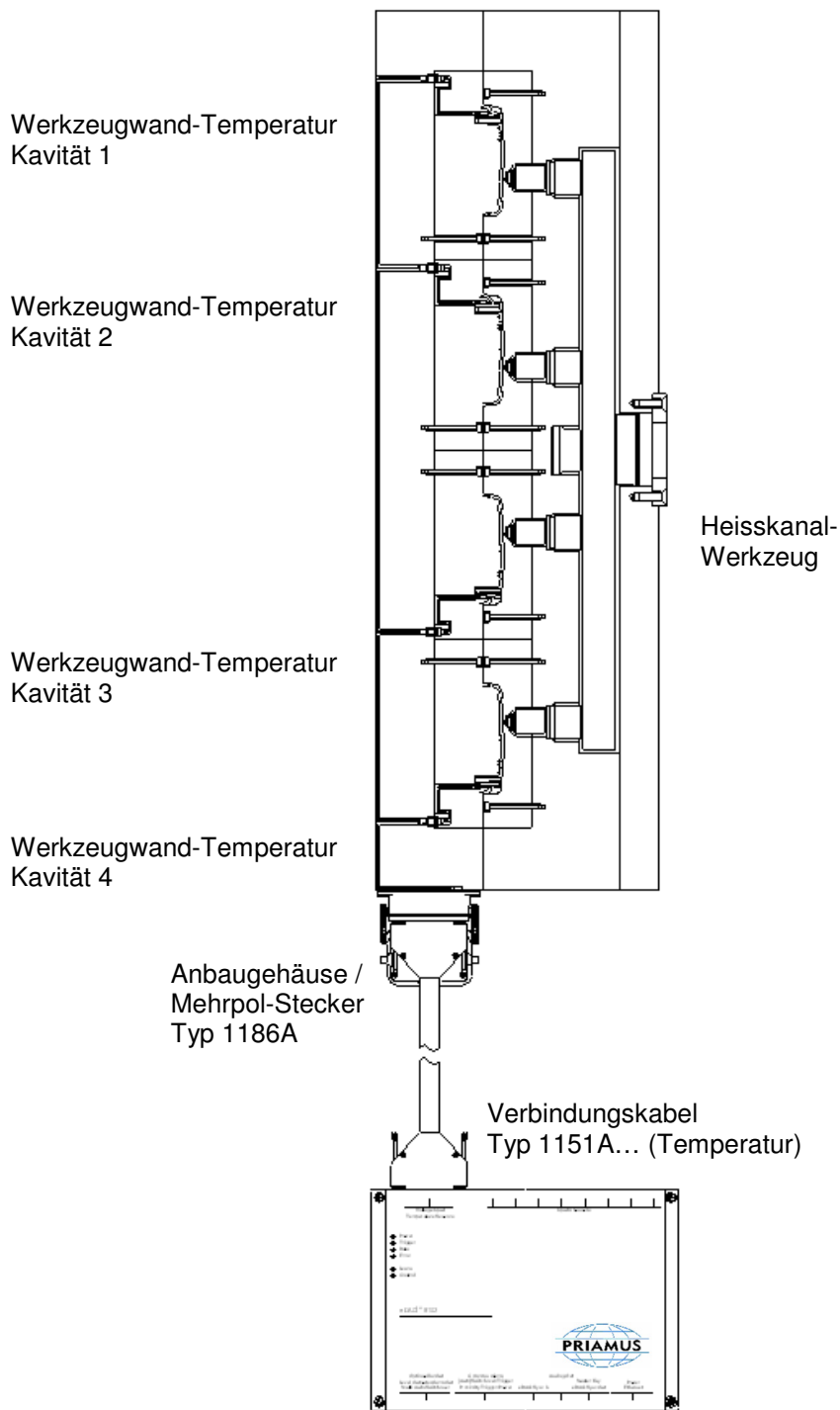
Anschluß an der Einkanal-Verstärker Typ 5060... für Druck und Temperatur



Anschluß an eDAQ™ Typ 8102... (einzelne Signale)

Anschluß an eDAQ™ Typ 8102... (Mehrpolstecker)
Verbindungskabel
Typ 1051A... (Druck)





Zubehör

Montagewerkzeug zum Anziehen des Montagenippels Typ 6546A	Typ 6563A
Werkzeuginnendrucksensoren mit Empfindlichkeitserkennung	Typen 6001B, 6002B, 6003B, 6006BA, 6007BA, 6010BA, 6011BA
Montagewerkzeug zum Anziehen des Montagenippels Typ 4542A	Typ 4563A
Krimpzange	Typ 1311A
Krimpkontakte	Typ 1312A
Ausstosswerkzeug für Krimpkontakt	Typ 1310A
Anbaugesetz, 10-pol	Typ 1186A10
Anbaugesetz, 16-pol	Typ 1186A16
Anbaugesetz, 24-pol	Typ 1186A24
Anbaugesetz, 32-pol	Typ 1186A32
Mehrpolstecker Temperatur	Typ 1189B
Mehrpolstecker Druck	Typ 1190B

Bestellbezeichnung	Typ	Lieferumfang
Schnellkupplung Druck für Einbau in Werkzeugplatte (pos.)	6100Cx,x	Montagenippel Typ 6546A Montageplatte Typ 6581A Schutzdeckel Typ 1308A
Schnellkupplung Druck mit offenem Kabelende u. Krimpkontakt für Mehrpolstecker für Einbau In Werkzeugplatte (pos.)	6100Cx,x-M	Montagenippel Typ 6546A Montageplatte Typ 6581A Schutzdeckel Typ 1308A
Schnellkupplung Druck für Einbau in Werkzeugeinsatz (neg.) für die Sensoren Typ 6001B, 6002B und 6003B	6101Cx,x	Montagenippel Typ 6546A Schutzdeckel Typ 1308A
Schnellkupplung Druck für Einbau in Werkzeugeinsatz (neg.) für die Sensoren Typ 6006BA, 6007BA, 6010BA und 6011BA	6103Dx,x	Montagenippel Typ 6546A Schutzdeckel Typ 1308A
Schnellkupplung Temperatur inkl. Werkzeug- wandtemperatur-Sensor Typ 4003B für Einbau in Werkzeugeinsatz (neg.)	4103Cx,x	Montagenippel Typ 4542A Distanzhülse Typ 4521A Identifikationsschild Schutzdeckel Typ 1301A

Schnellkupplung Temperatur inkl. Werkzeugwandtemperatur-Sensor Typ 4005A mit bearbeitbarer Sensorfront für Einbau in Werkzeugeinsatz (neg.)	4105Cx,x	Montagenippel Typ 4542A Distanzhülse Typ 4521A Identifikationsschild Schutzdeckel Typ 1301A
Schnellkupplung Temperatur inkl. Werkzeugwandtemperatur-Sensor Typ, 4007A für Einbau in Werkzeugeinsatz (neg.)	4107Cx,x	Montagenippel Typ 4542A Distanzhülse Typ 4521A Identifikationsschild Schutzdeckel Typ 1301A
Schnellkupplung Temperatur inkl. Werkzeugwandtemperatur-Sensor Typ, 4009A für Einbau in Werkzeugeinsatz (neg.)	4109Cx,x	Montagenippel Typ 4542A Distanzhülse Typ 4521A Identifikationsschild Schutzdeckel Typ 1301A
Schnellkupplung Temperatur inkl. Werkzeugwandtemperatur-Sensor Typ, 4011A für Einbau in Werkzeugeinsatz (neg.)	4111Cx,x	Montagenippel Typ 4542A Distanzhülse Typ 4521A Identifikationsschild Schutzdeckel Typ 1301A
Schnellkupplung Temperatur mit offenem Kabelende für Einbau in Werkzeugplatte (pos.)	4100Cx,xA1	Montagenippel Typ 4542A Schutzdeckel Typ 1301A
Schnellkupplung Temperatur mit offenem Kabelende u. Krimpkontakt für Mehrpolstecker für Einbau in Werkzeugplatte (pos.)	4100Cx,xA1-M	Montagenippel Typ 4542A Schutzdeckel Typ 1301A
Schnellkupplung Temperatur mit Lemo-Stecker (inkl. Montageplatte Typ 6581A) für Einbau in Werkzeugplatte (pos.)	4100Cx,xA2	Montagenippel Typ 6546A Schutzdeckel Typ 1308A

Kabellänge (x,x) in [m] bei der Bestellung angeben

